



## **Załącznik nr 2**

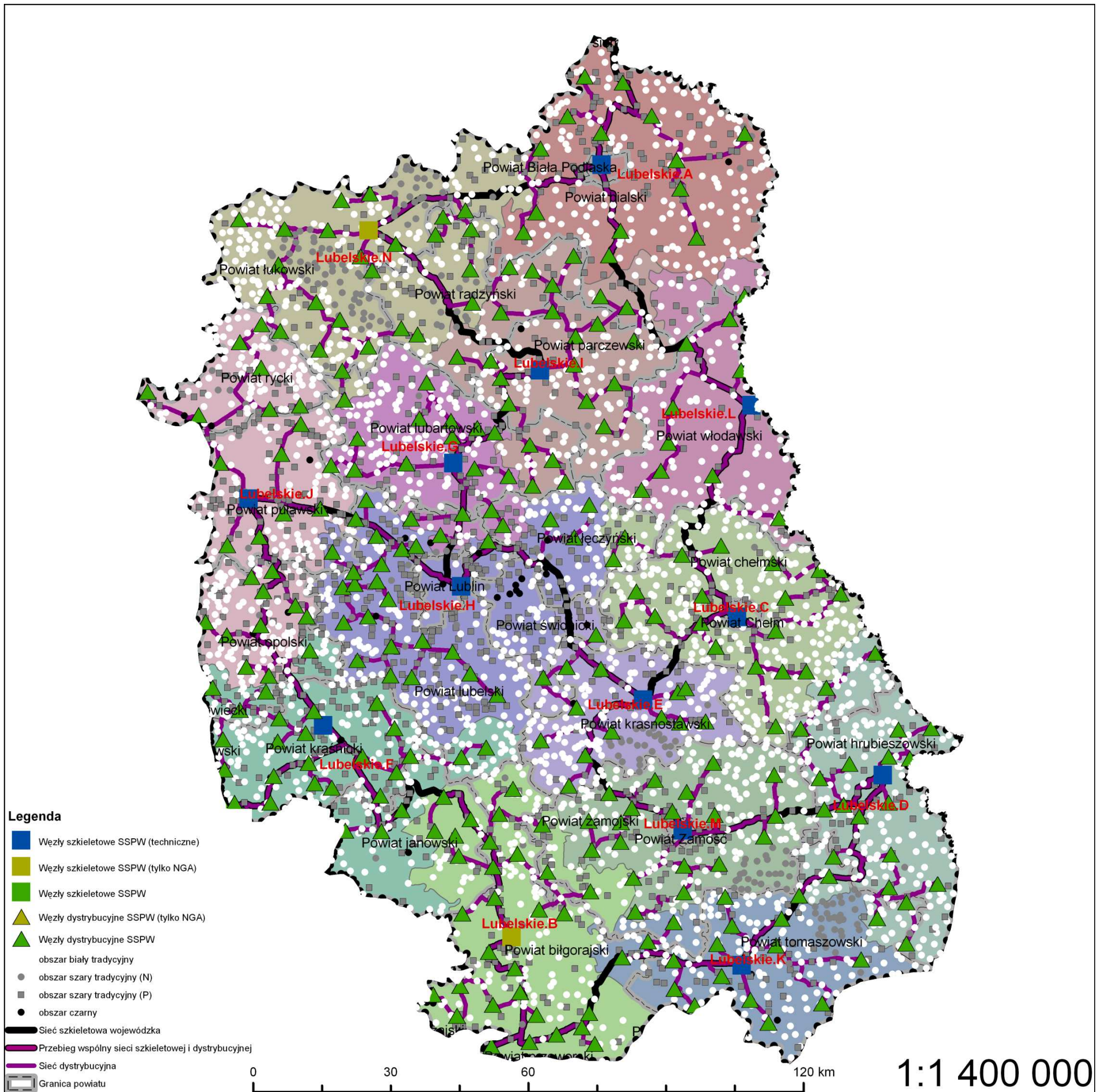
### **do Studium Wykonalności projektu *Sieć Szerokopasmowa Polski Wschodniej* *- województwo lubelskie***

**Szczegółowa mapa przebiegów sieci oraz lokalizacji węzłów  
w województwie lubelskim.**

**Przebieg sieci SSPW w odniesieniu do obszarów Natura2000.**

**Przebieg sieci SSPW w odniesieniu do parków narodowych,  
parków krajobrazowych i rezerwatów.**

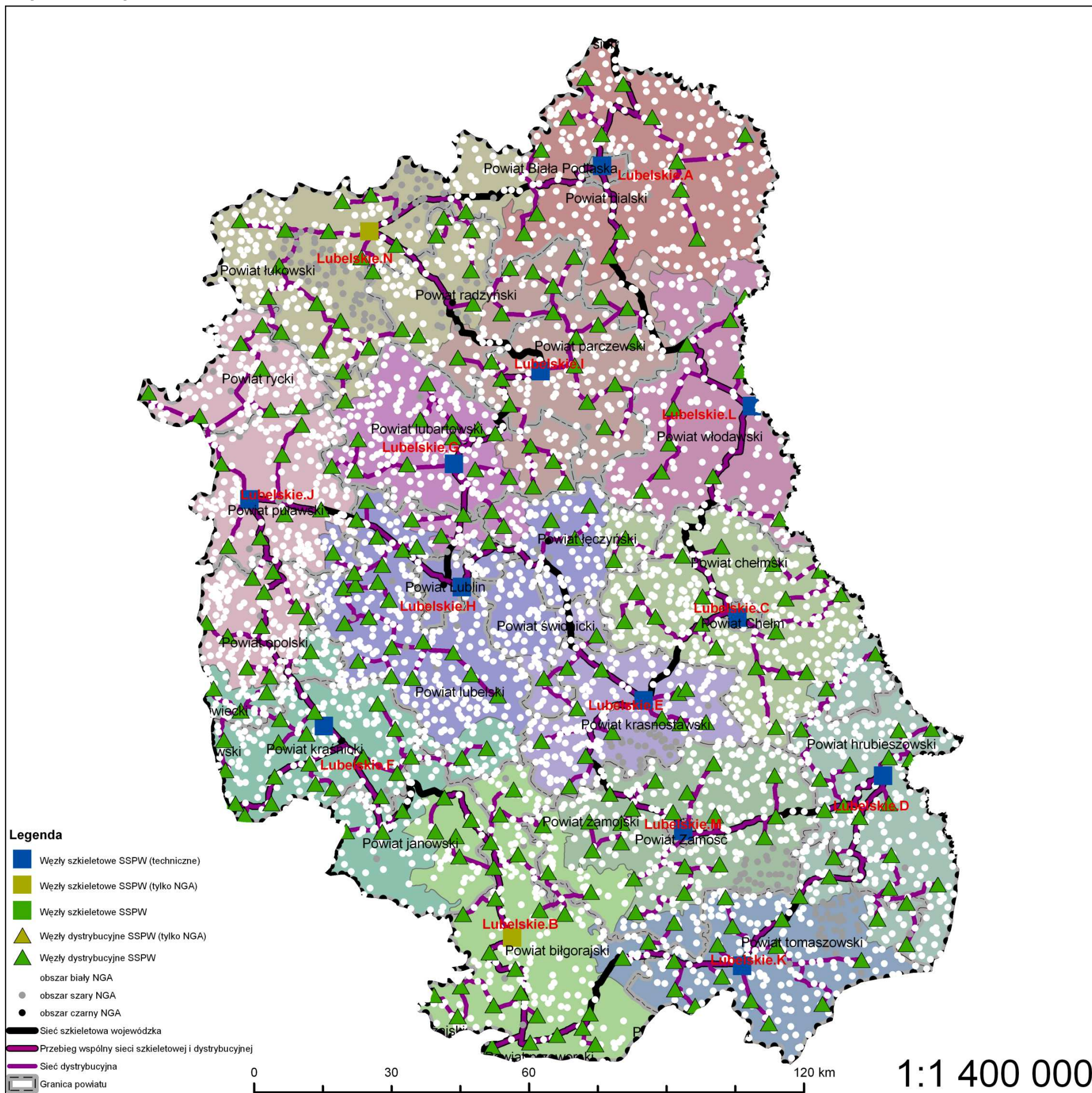
Załącznik nr 2 do Studium Wykonalności projektu Sieć Szerokopasmowa Polski Wschodniej – województwo lubelskie.  
 Szczegółowa mapa przebiegów sieci oraz lokalizacji węzłów w województwie lubelskim (wraz z klasyfikacją BSC wszystkich miejscowości, zgodnie z kryterium „tradycyjnych” usług szerokopasmowych).



Źródło: opracowanie własne.



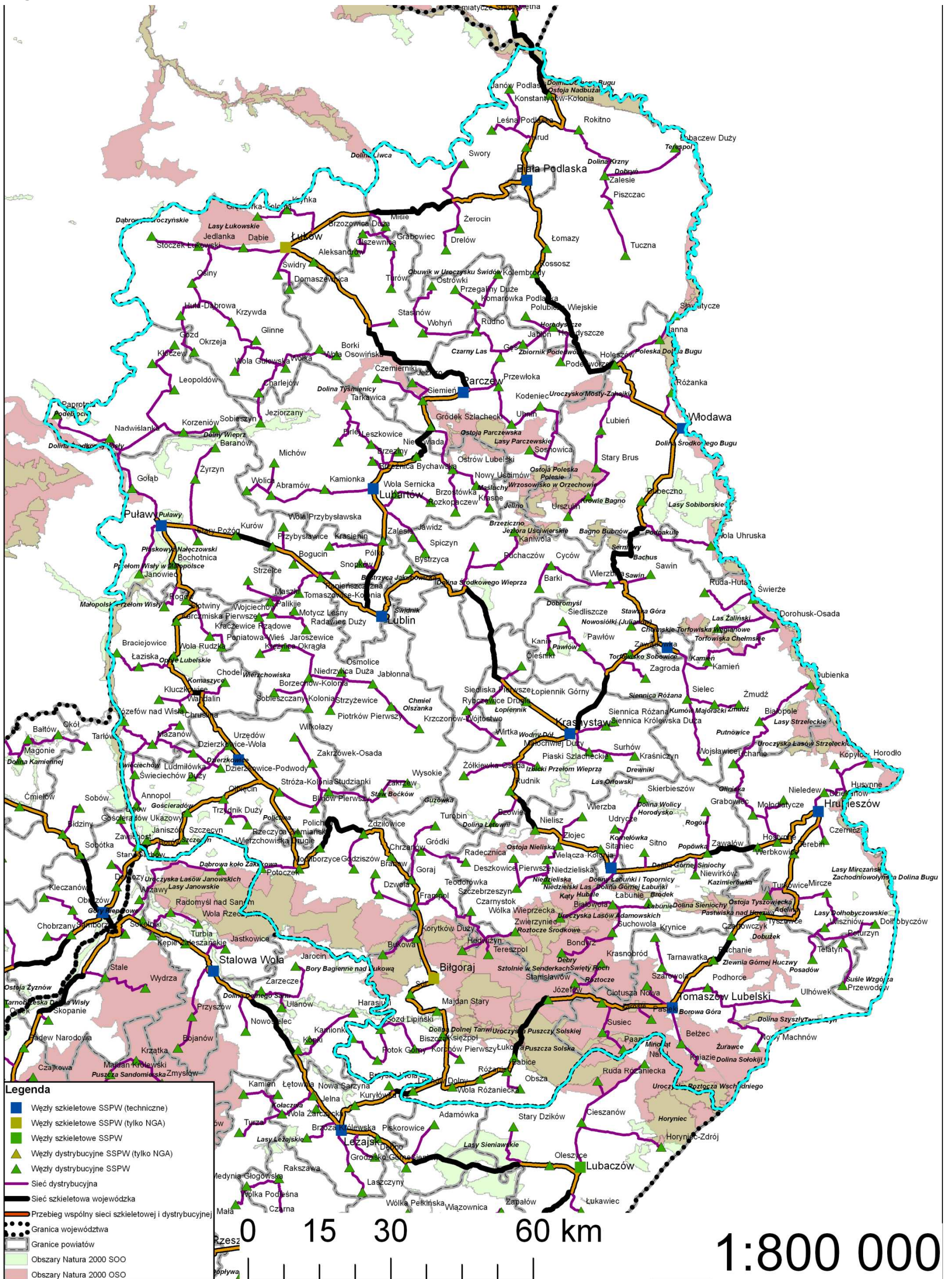
Szczegółowa mapa przebiegów sieci oraz lokalizacji węzłów w województwie lubelskim (wraz z klasyfikacją BSC wszystkich miejscowości, zgodnie z kryterium NGA).



Źródło: opracowanie własne.



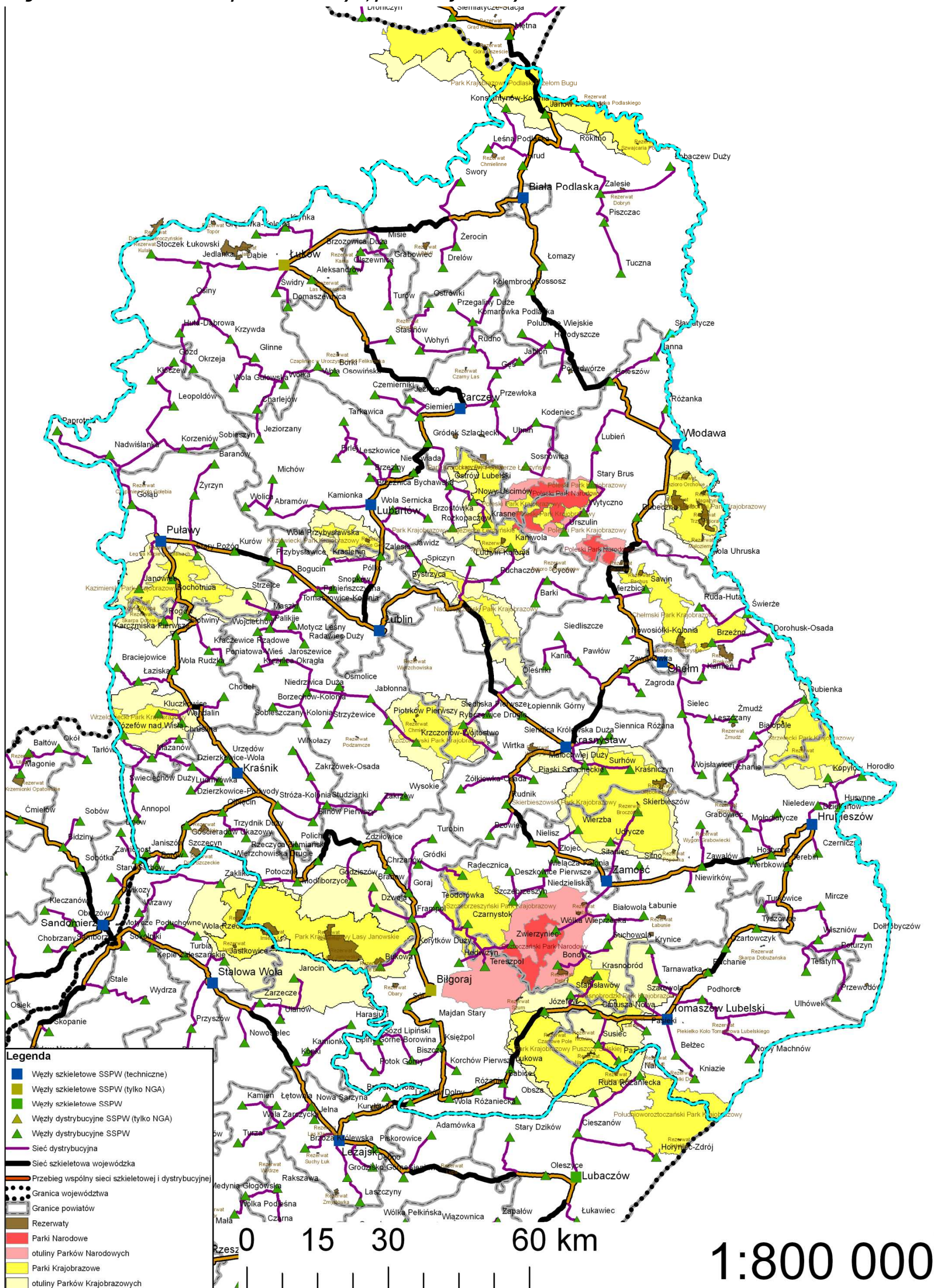
Przebieg sieci SSPW w odniesieniu do obszarów Natura2000.



Źródło: opracowanie własne.



**Przebieg sieci SSPW w odniesieniu do parków narodowych, parków krajobrazowych i rezerwatów.**



Źródło: opracowanie własne.