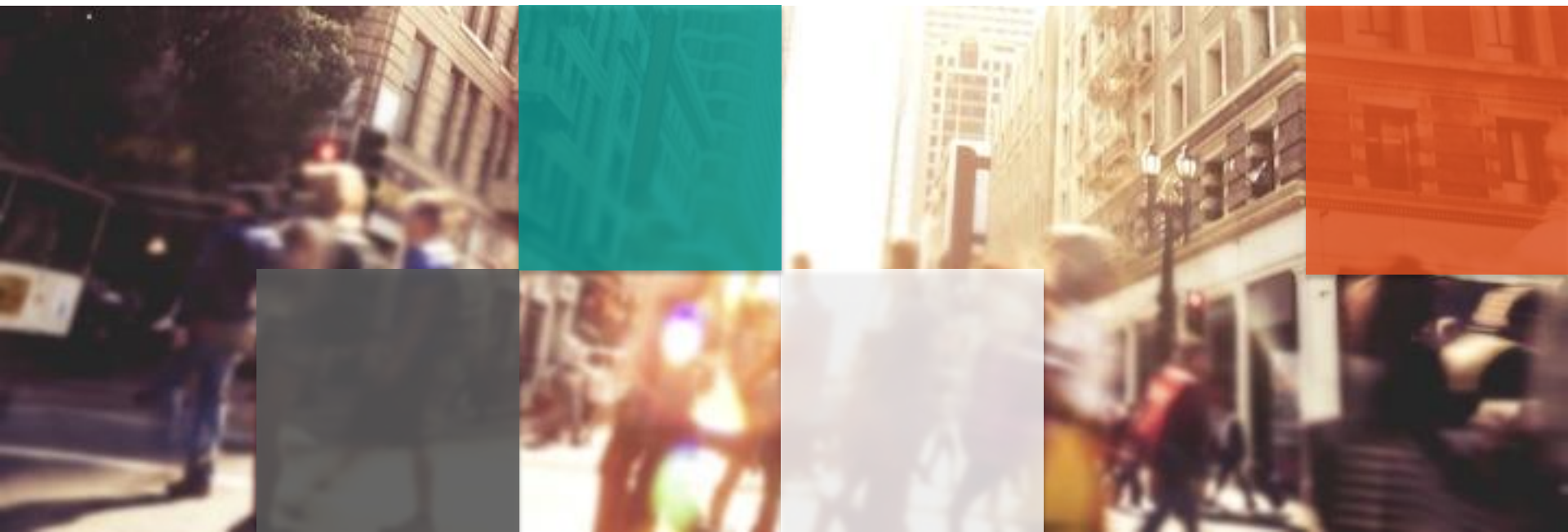


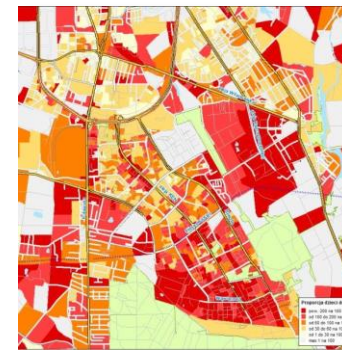
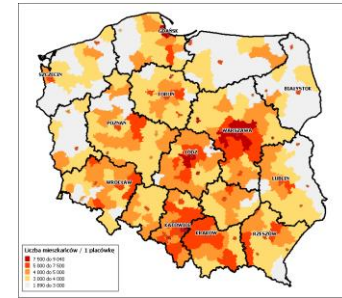
Analiza dostępnych wskaźników makroekonomicznych dla Województwa w celu określenia możliwości dostępu do Internetu

Rozwój usług szerokopasmowych w województwie lubelskim
Lublin, 6 kwietnia 2016



Agenda

- Powitanie
- Wprowadzenie do tematu
- Jakimi danymi dysponujemy?
- Przykłady wskaźników mogących wesprzeć planowanie inwestycji telekomunikacyjnych
 - Skala makro
 - Skala mikro
- Podsumowanie



O DataWise na jednym slajdzie

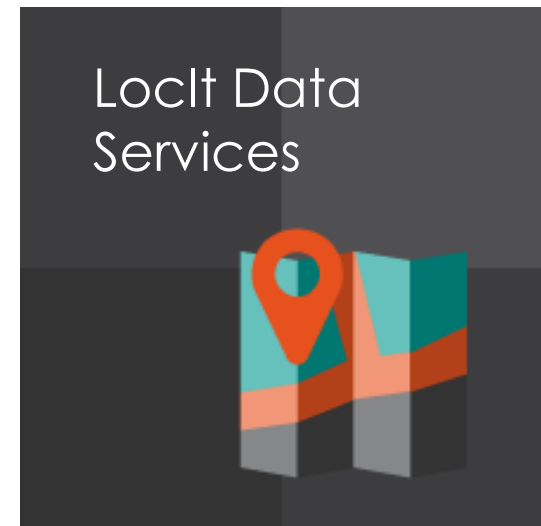
Analiza
danych



Gromadzenie
danych



Integracja
danych



Blisko **100 klientów** od 2008 roku, liderzy w swoich branżach



Grupa Żywiec

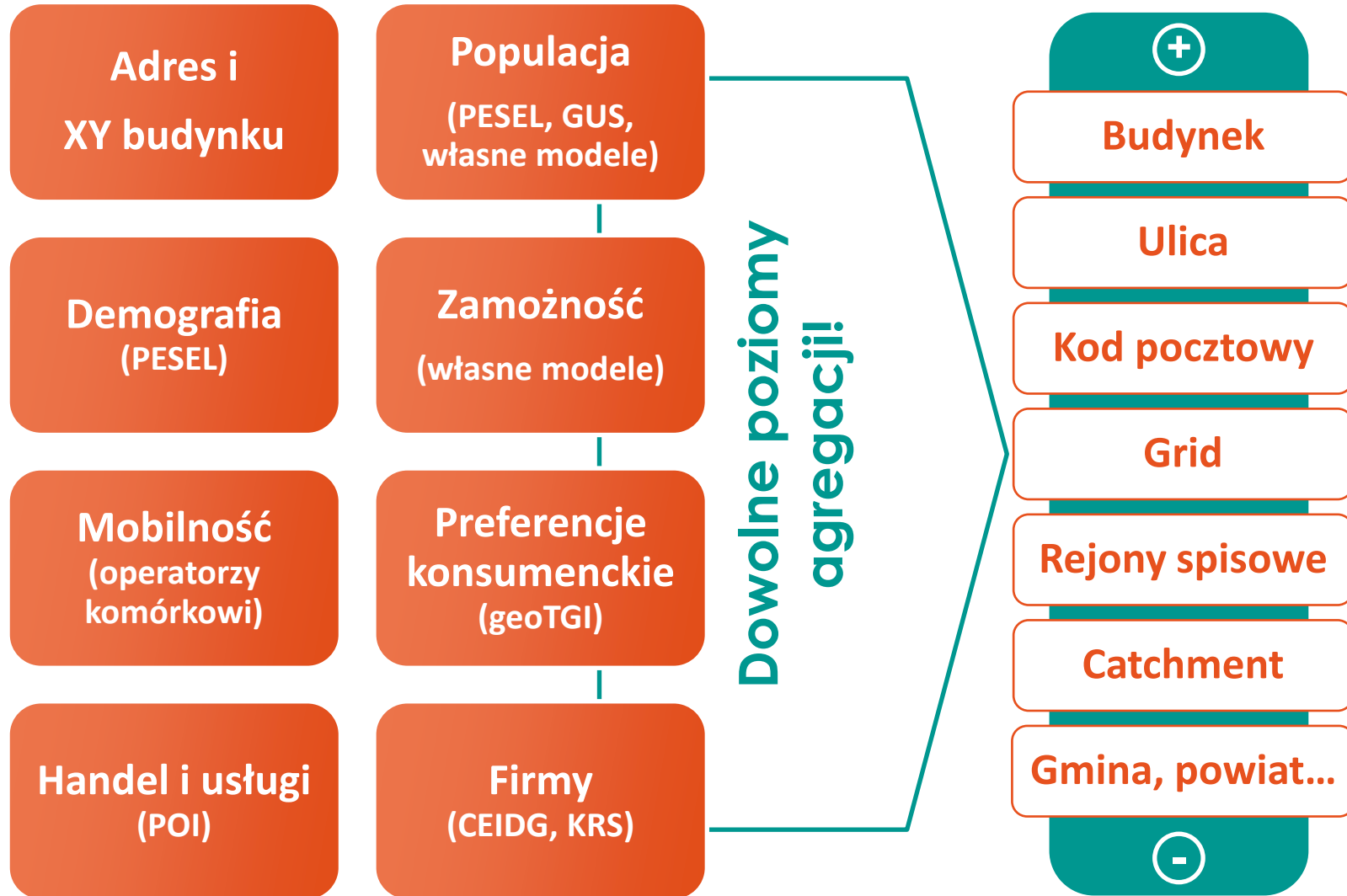


Nasz cel w jednym zdaniu

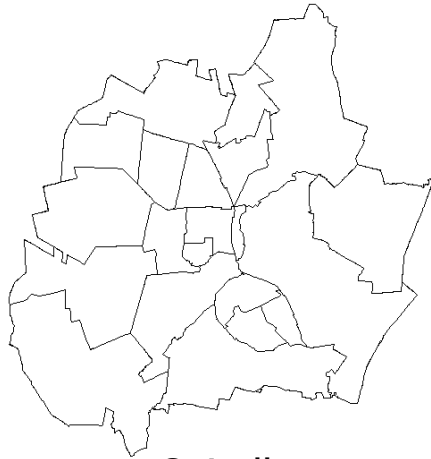
Celem DataWise jest konsolidacja wszechstronnych danych przestrzennych o rynku, na poziomie budynków i mikroobszarów oraz udostępnienie ich w postaci uporządkowanego ekosystemu danych oraz usług elektronicznych (API)

System LocIt

LocIt – jakimi danymi dysponujemy?



Od ogółu do szczegółu



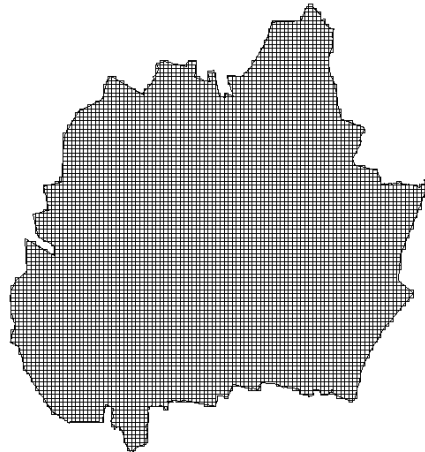
Osiedla
(w miastach 40k+)



Rejony stat.
(34 tys.)



Obwody spisowe
(186 tys.)

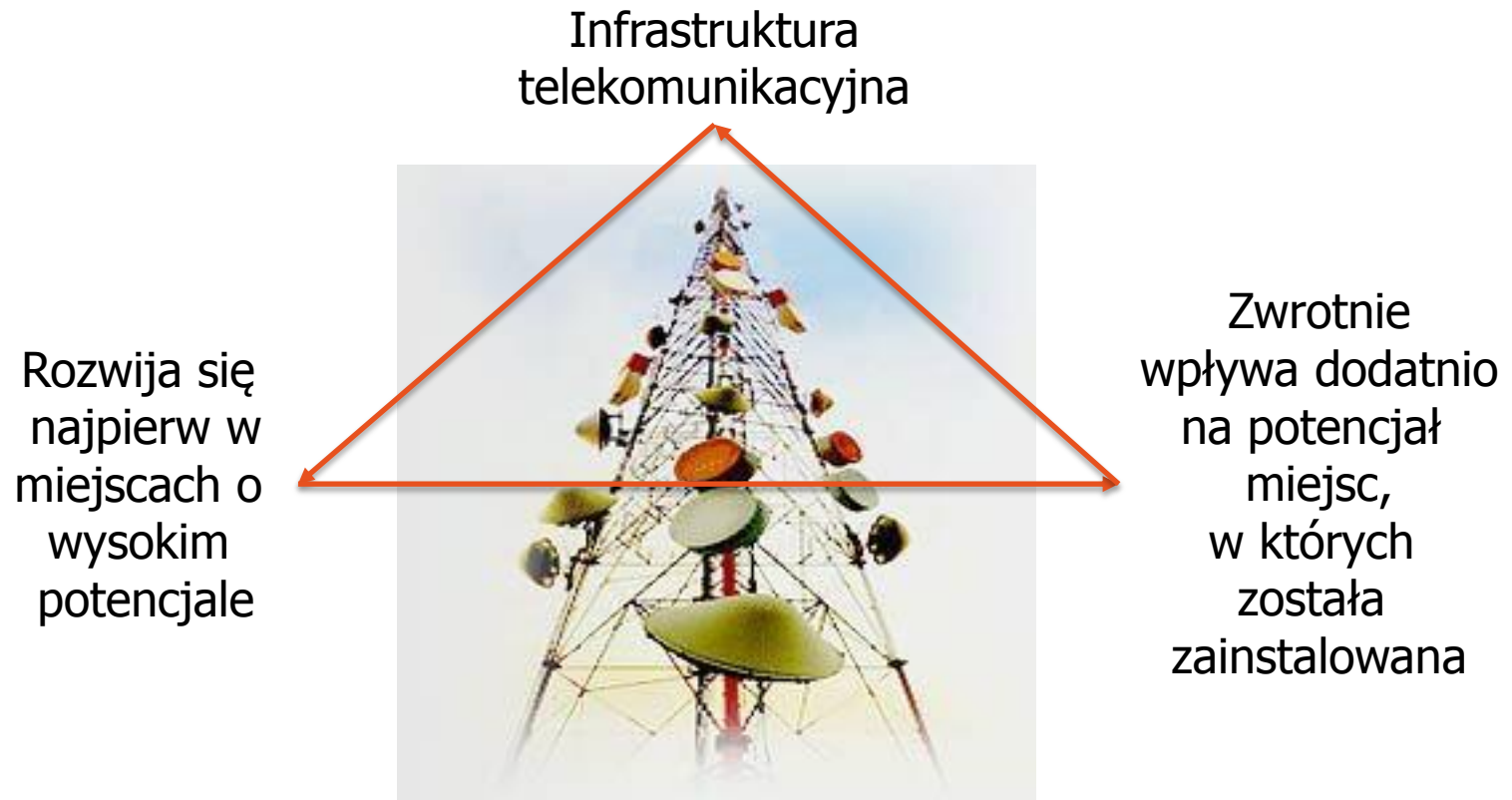


Grid



Punkty adresowe (7,9 mln)

Infrastruktura telekomunikacyjna – impuls do rozwoju



Inwestycje prywatne, inwestycje publiczne

- Inwestorzy prywatni szukają miejsc do bezpiecznych inwestycji
 - Wysoka gęstość zaludnienia
 - Bliskość infrastruktury / niskie koszty instalacji
 - Istniejący popyt
- Inwestor publiczny musi działać na rzecz rozwoju infrastruktury w miejscach o niższej opłacalności, gdzie rynek na usługi może się dopiero wytworzyć – np. dzięki doprowadzeniu łącz telekomunikacyjnych i zaoferowaniu nowych usług
- Zarówno inwestorzy prywatni, jak i publiczni potrzebują określić miejsca, w których szansa na odblokowanie potencjału dzięki inwestycjom jest niska (nawet po tym, jak poprawiona zostanie infrastruktura) – wykluczenie miejsc, w których infrastruktura będzie zmarnowaną inwestycją

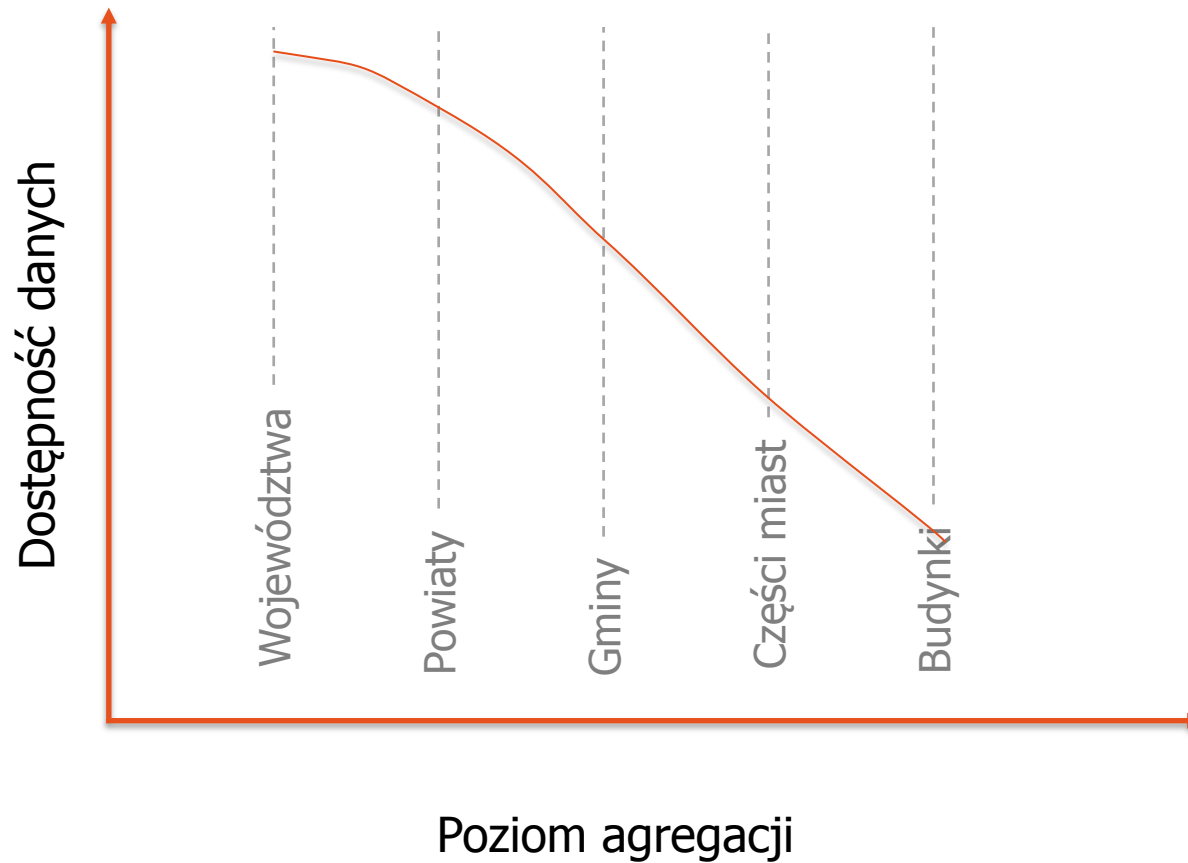
Zarządzanie inwestycjami wymaga danych

- Odpowiednie wskaźniki rozwojowe pomagają:
 - Planować strategię inwestycji
 - Negocjować udziały w kosztach
 - Rozpoznawać miejsca, w których nie warto inwestować
 - Prognozować wpływ inwestycji na rozwój obszarów

Jakie dane pozwalają określać kierunki inwestycji telekomunikacyjnych?

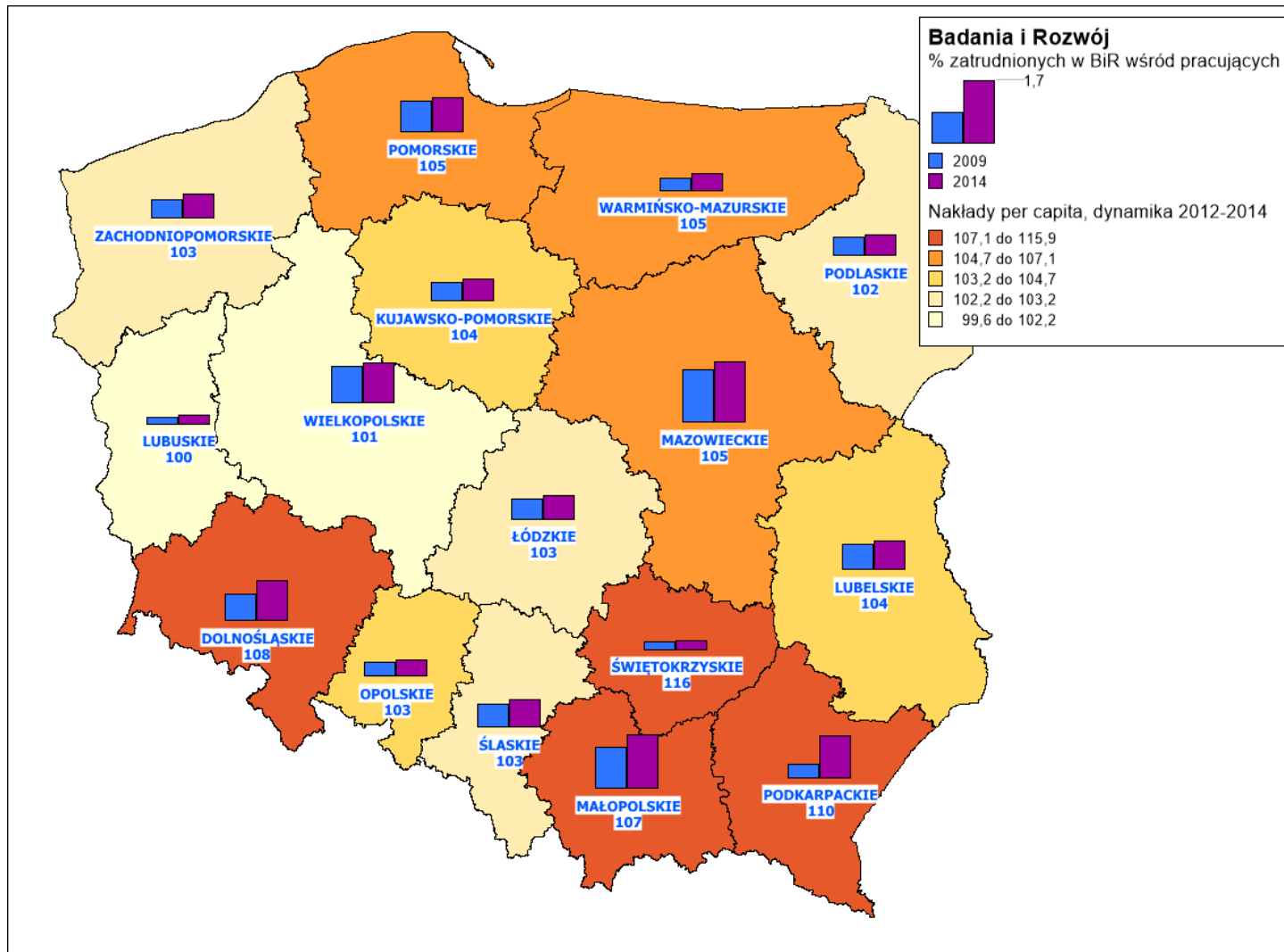
- Rozwój obecnej infrastruktury oraz rozpowszechnienie usług (UKE)
- Nasycenie usługami w odniesieniu liczby potencjalnych klientów (UKE, GUS)
- Dane o gęstości zaludnienia (GUS)
- Zamożność, wskaźniki aktywności ekonomicznej (GUS, dostawcy komercyjni)
- Trendy demograficzne (GUS, PESEL)
- Dane o podmiotach gospodarczych (CEIDG, KRS)
- Dane socjo-demograficzne, np. wykształcenie ludności (GUS, dostawcy komercyjni)
- Preferencje konsumenckie (dostawcy komercyjni)
- Planowane inwestycje

Szczegółowość vs. dostępność danych



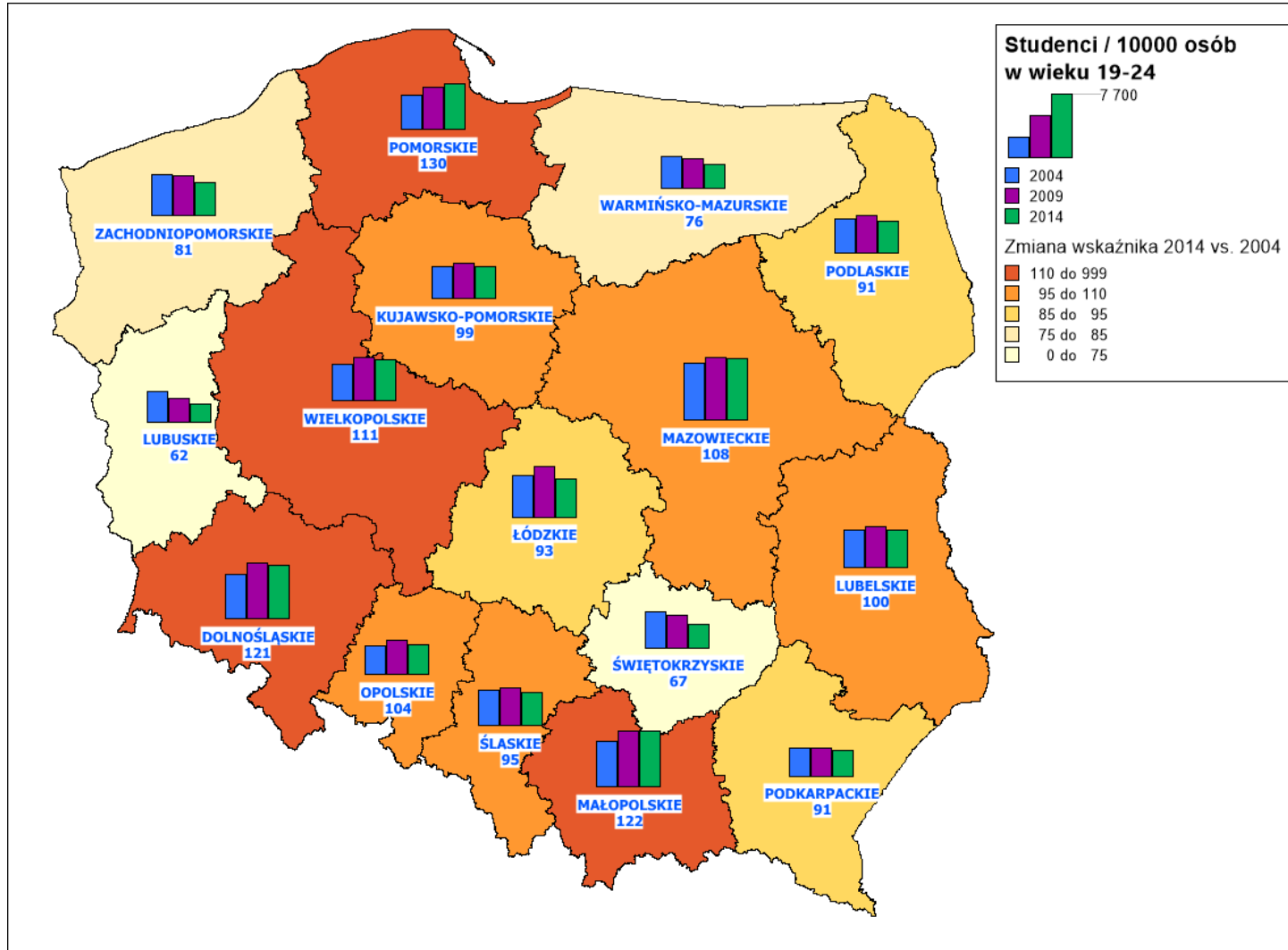
Przykłady wskaźników mogących pomóc w planowaniu lokalnych inwestycji telekomunikacyjnych

Badania i Rozwój



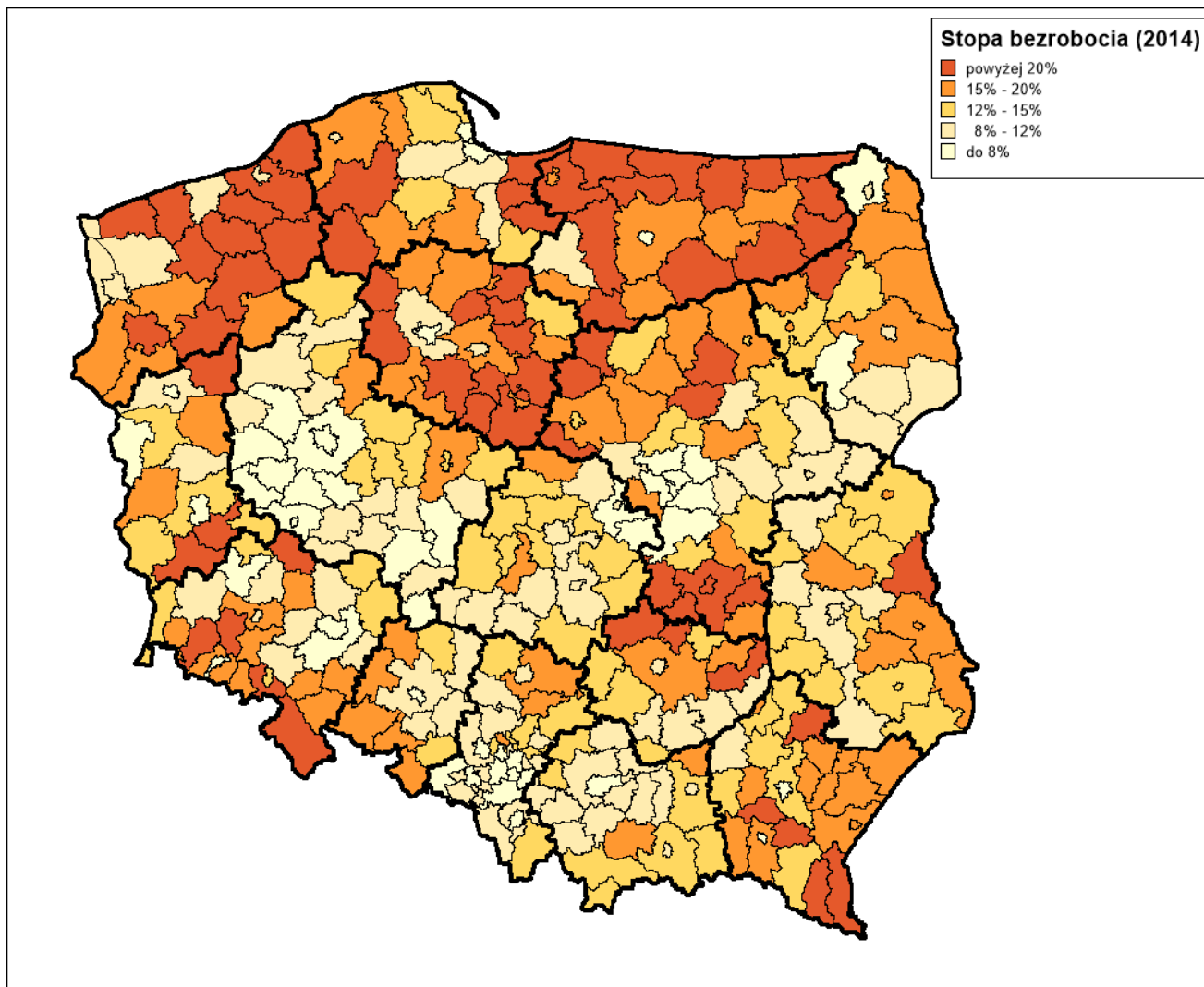
Źródło: Bank Danych Lokalnych GUS

Skolaryzacja



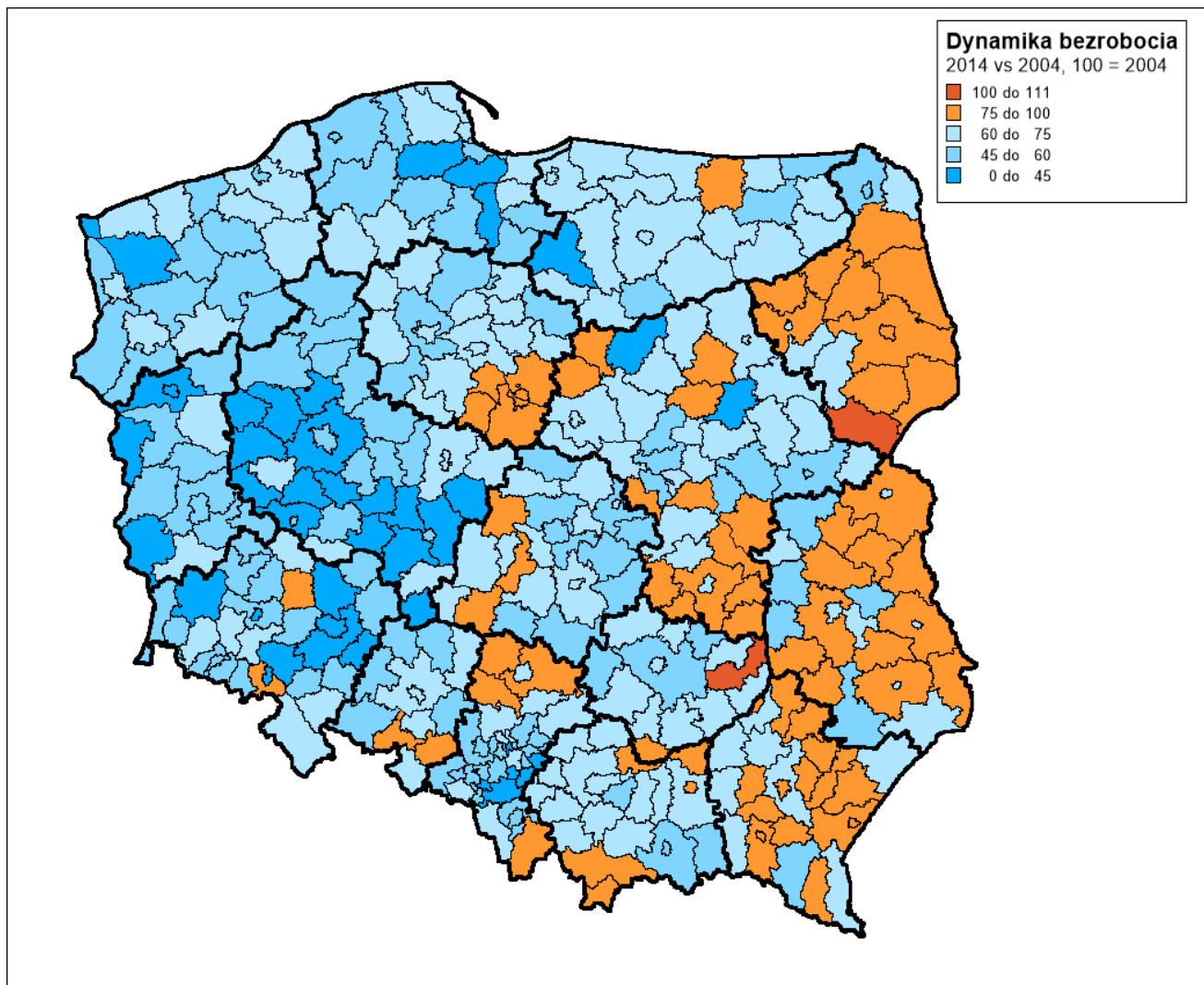
Źródło: Bank Danych Lokalnych GUS

Stopa bezrobocia (powiaty)



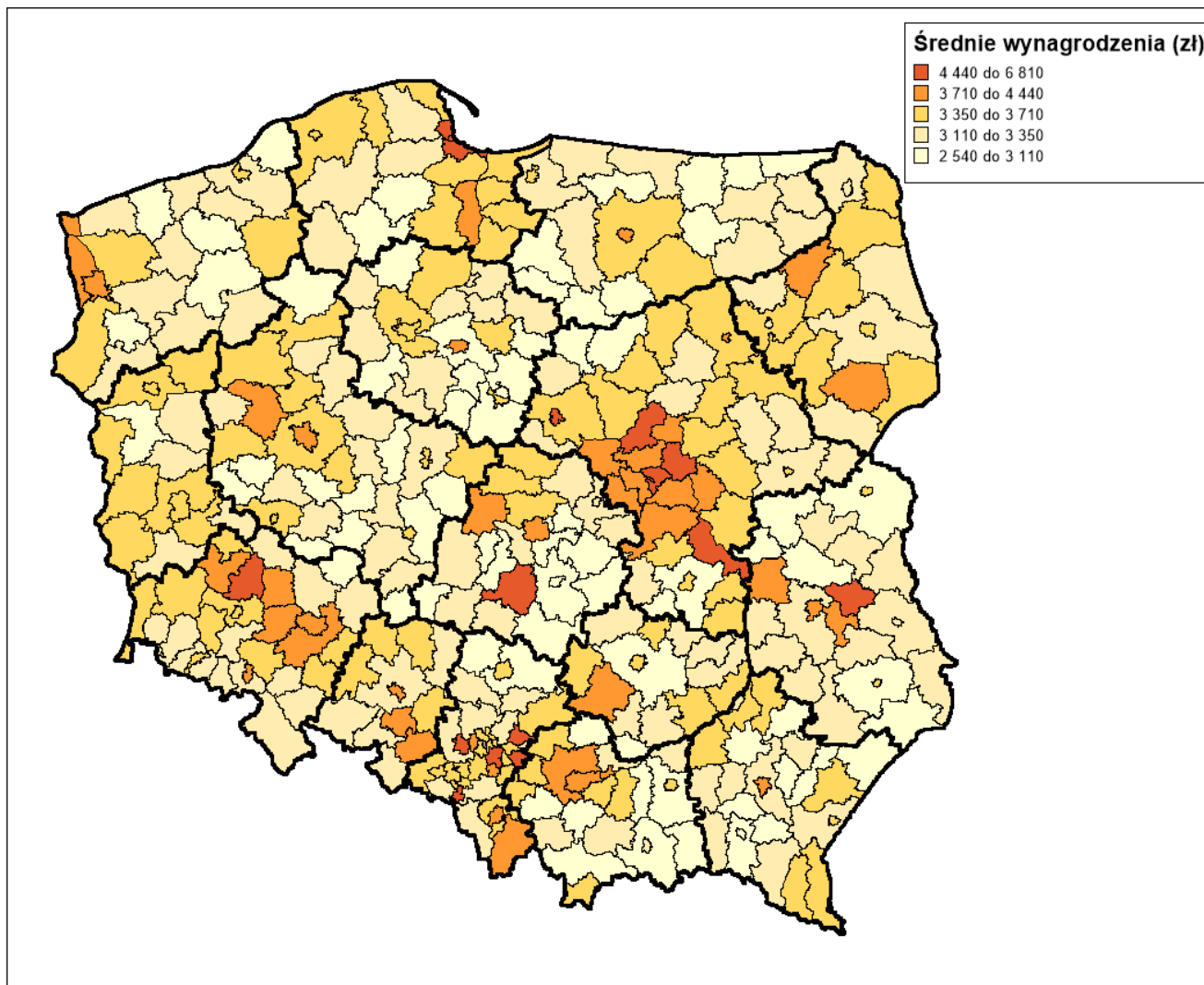
Źródło: Bank Danych Lokalnych GUS

Dynamika bezrobocia (2014 vs. 2004)



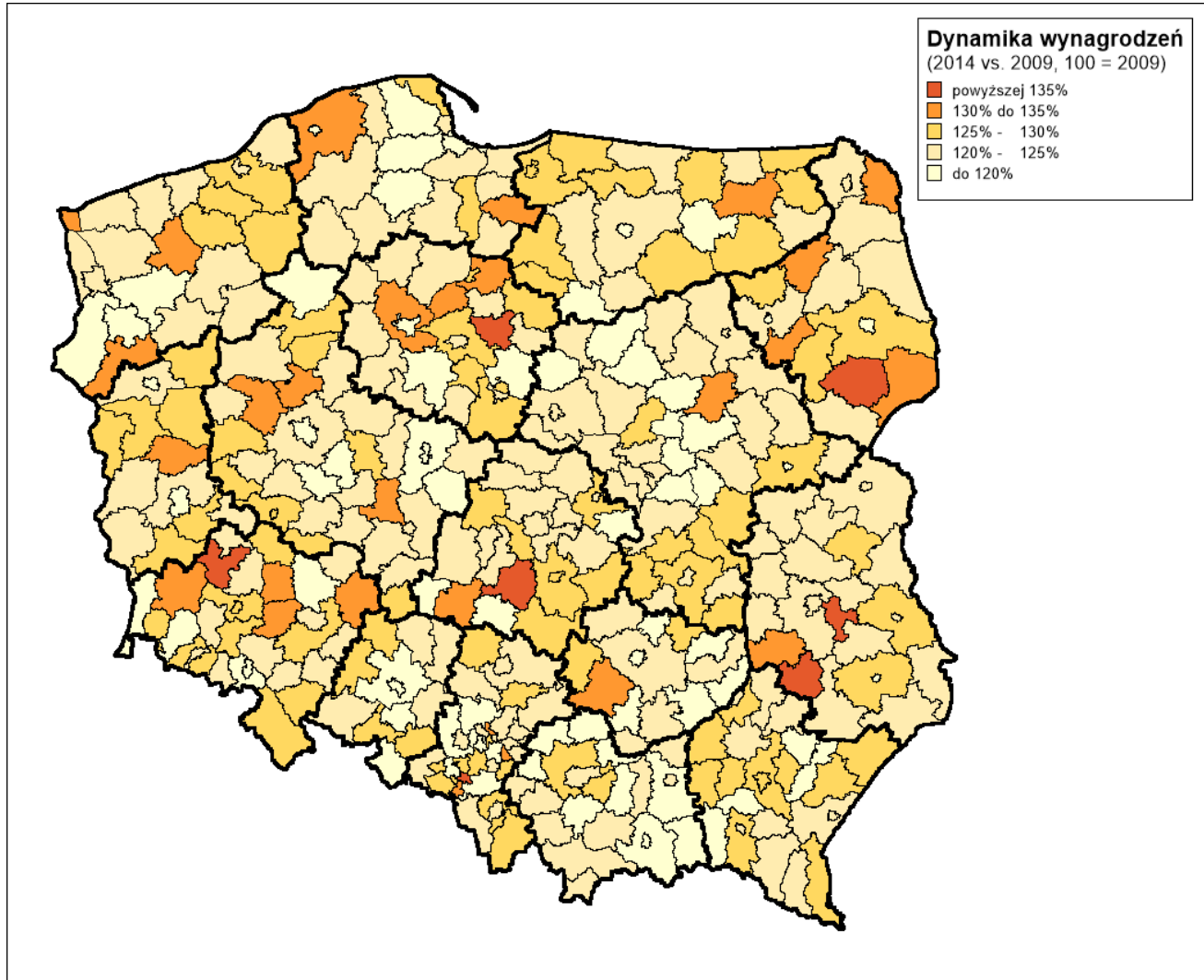
Źródło: Bank Danych Lokalnych GUS

Średnie wynagrodzenia



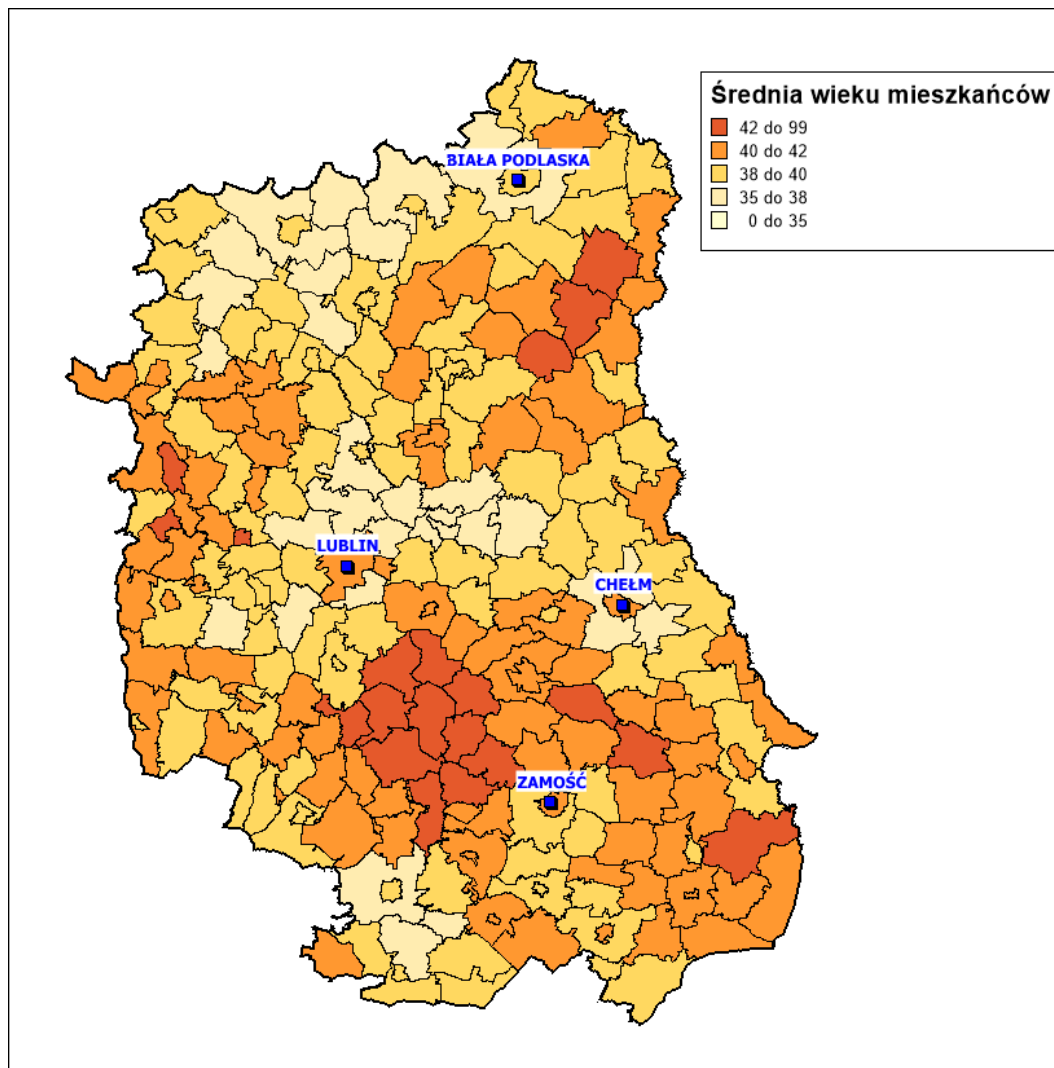
Źródło: Bank Danych Lokalnych GUS

Dynamika wynagrodzeń



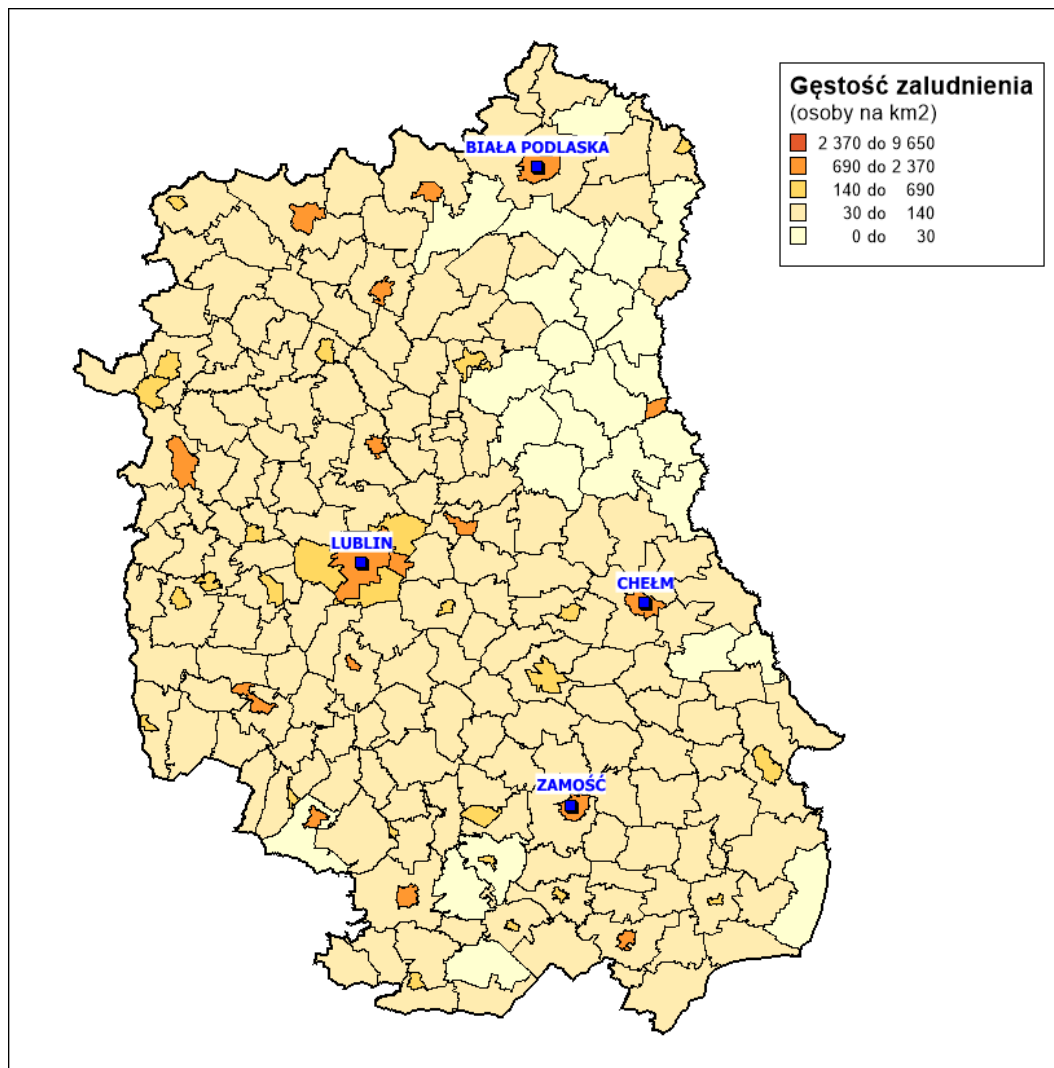
Źródło: Bank Danych Lokalnych GUS

Średnia wieku

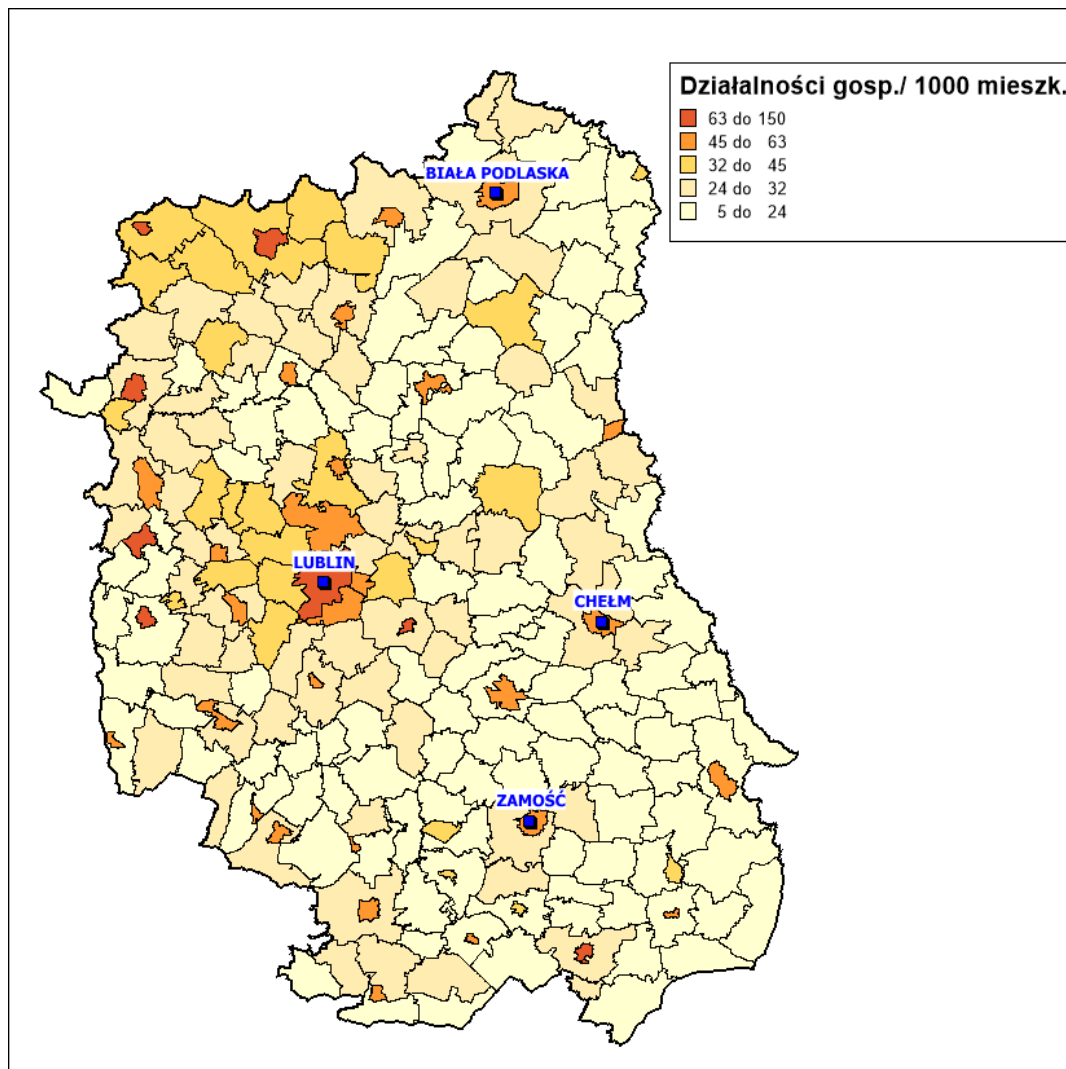


Źródło: Baza LocIt w oparciu o dane PESEL i własne obliczenia

Gęstość zaludnienia

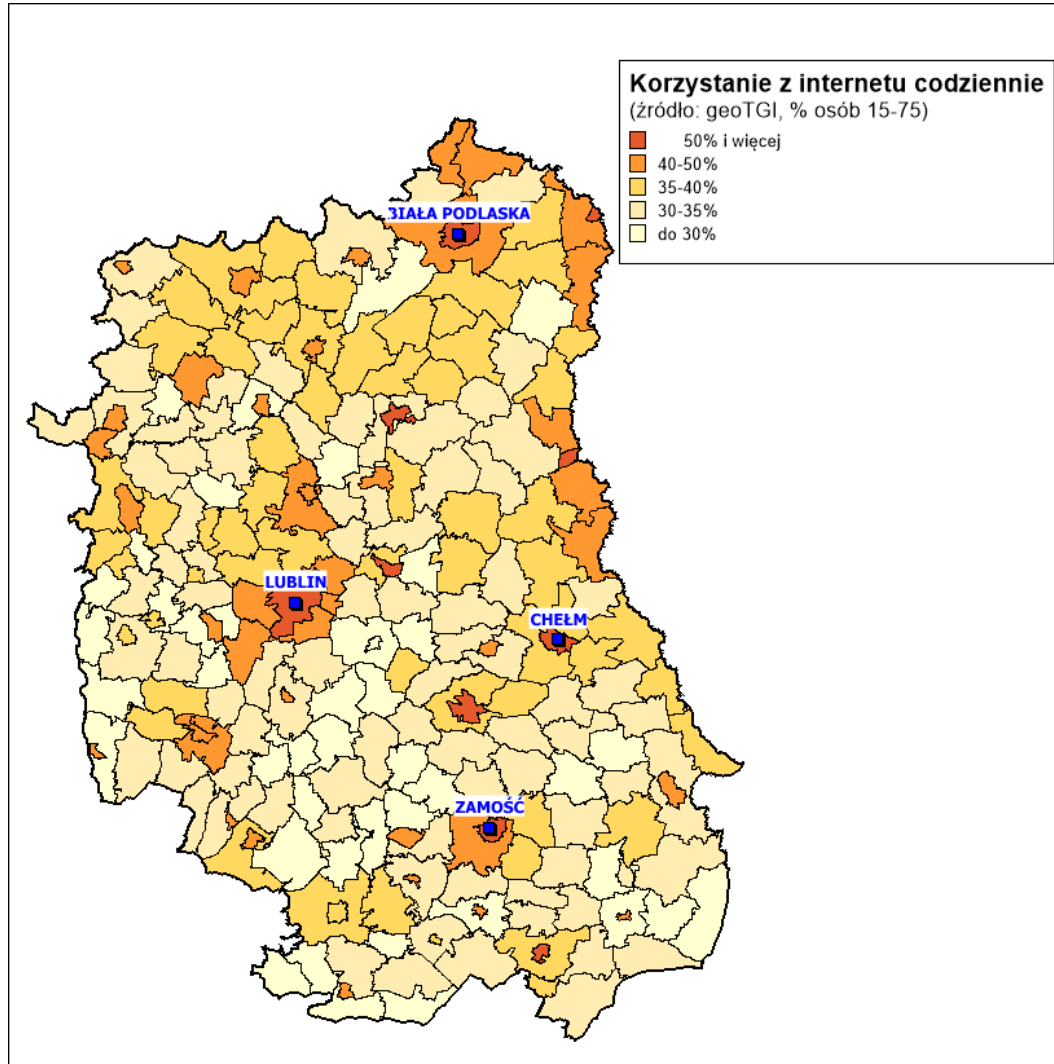


Aktywność gospodarcza: działalności gosp. na 1000 mieszkańców



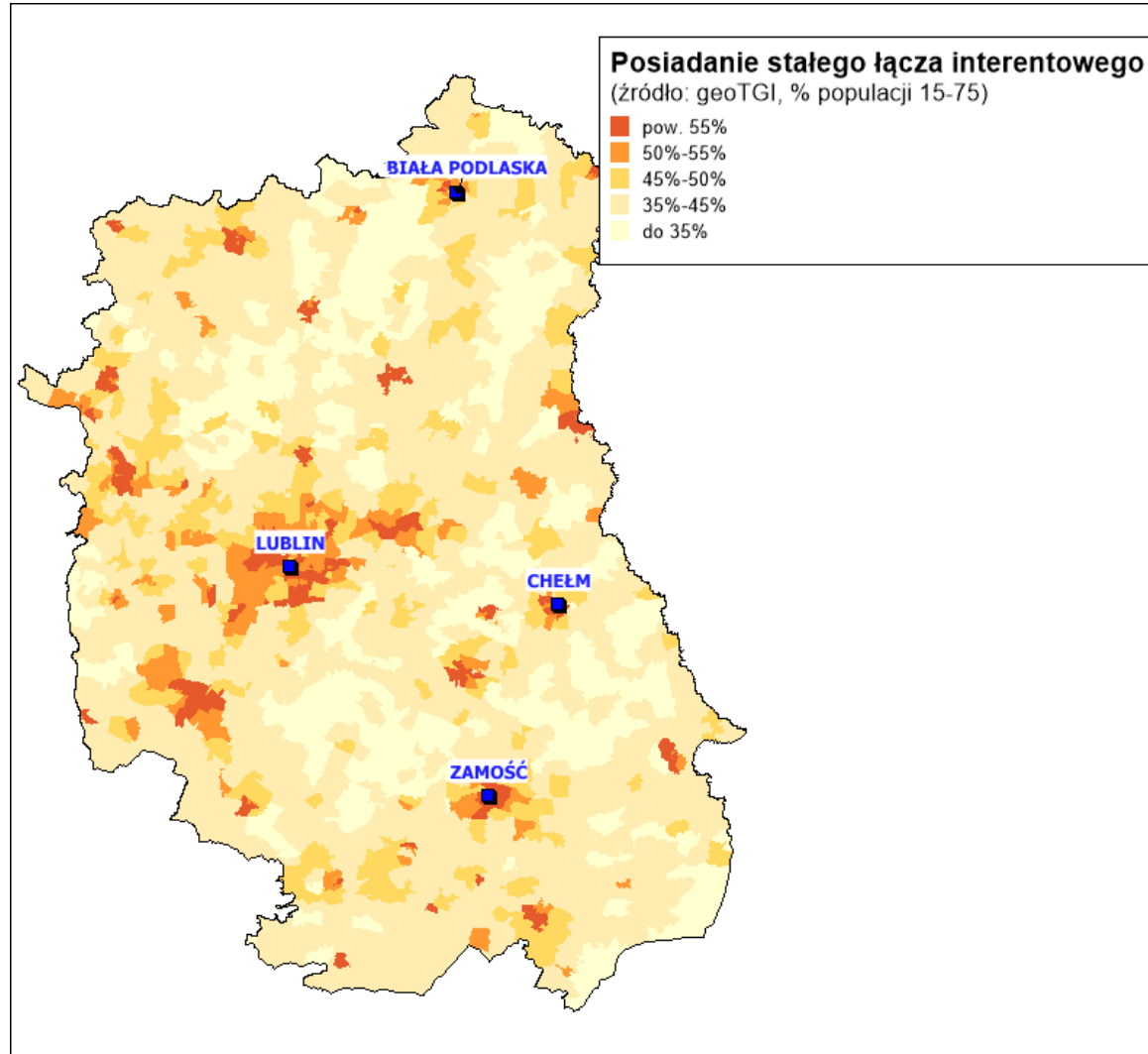
Źródło: Baza LocIt w oparciu o dane CEIDG oraz własne obliczenia

Odsetek korzystających codziennie z Internetu



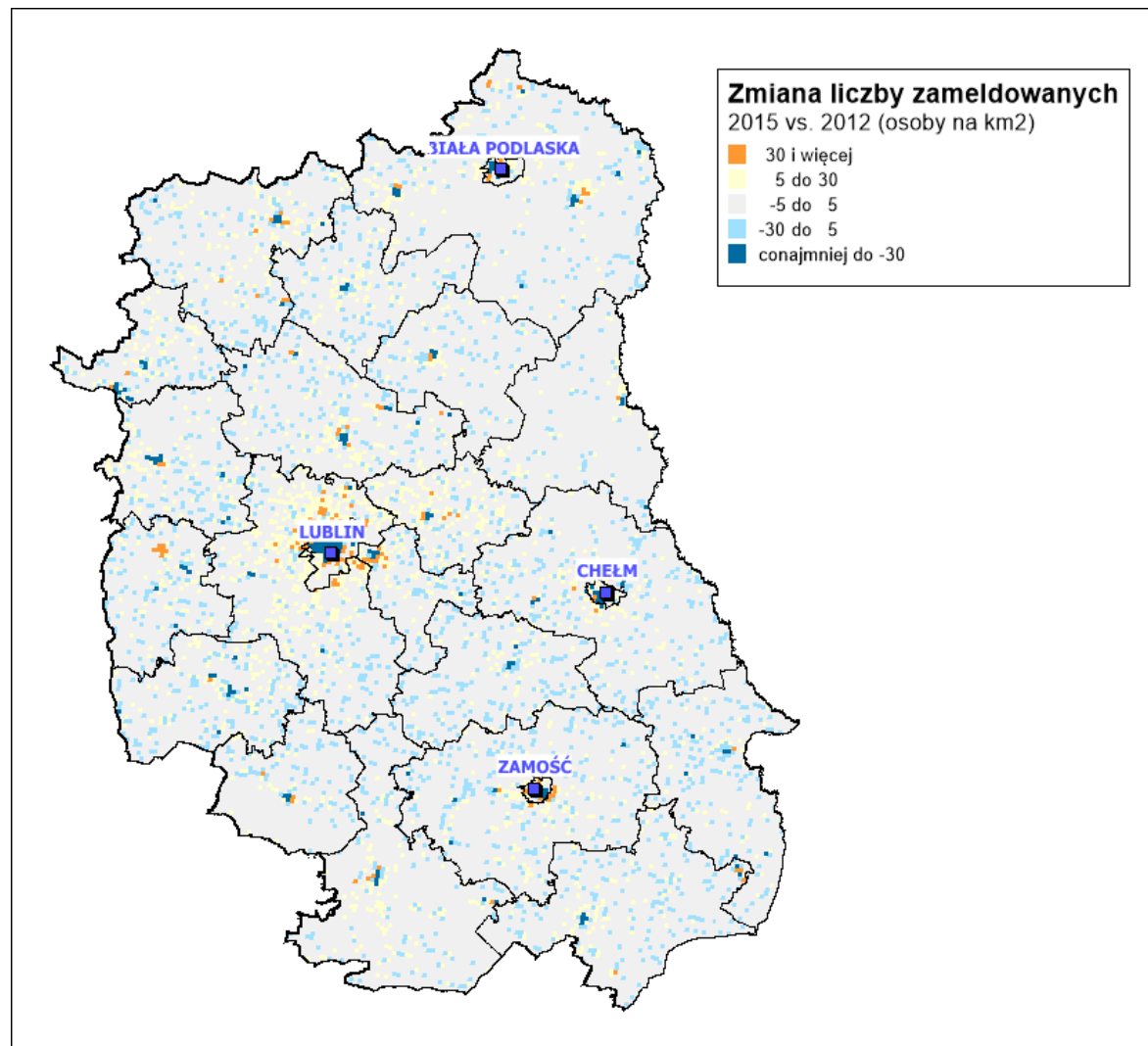
Źródło: geoTGI (DataWise & MillwardBrown)

% posiadaczy stałego łącza internetowego



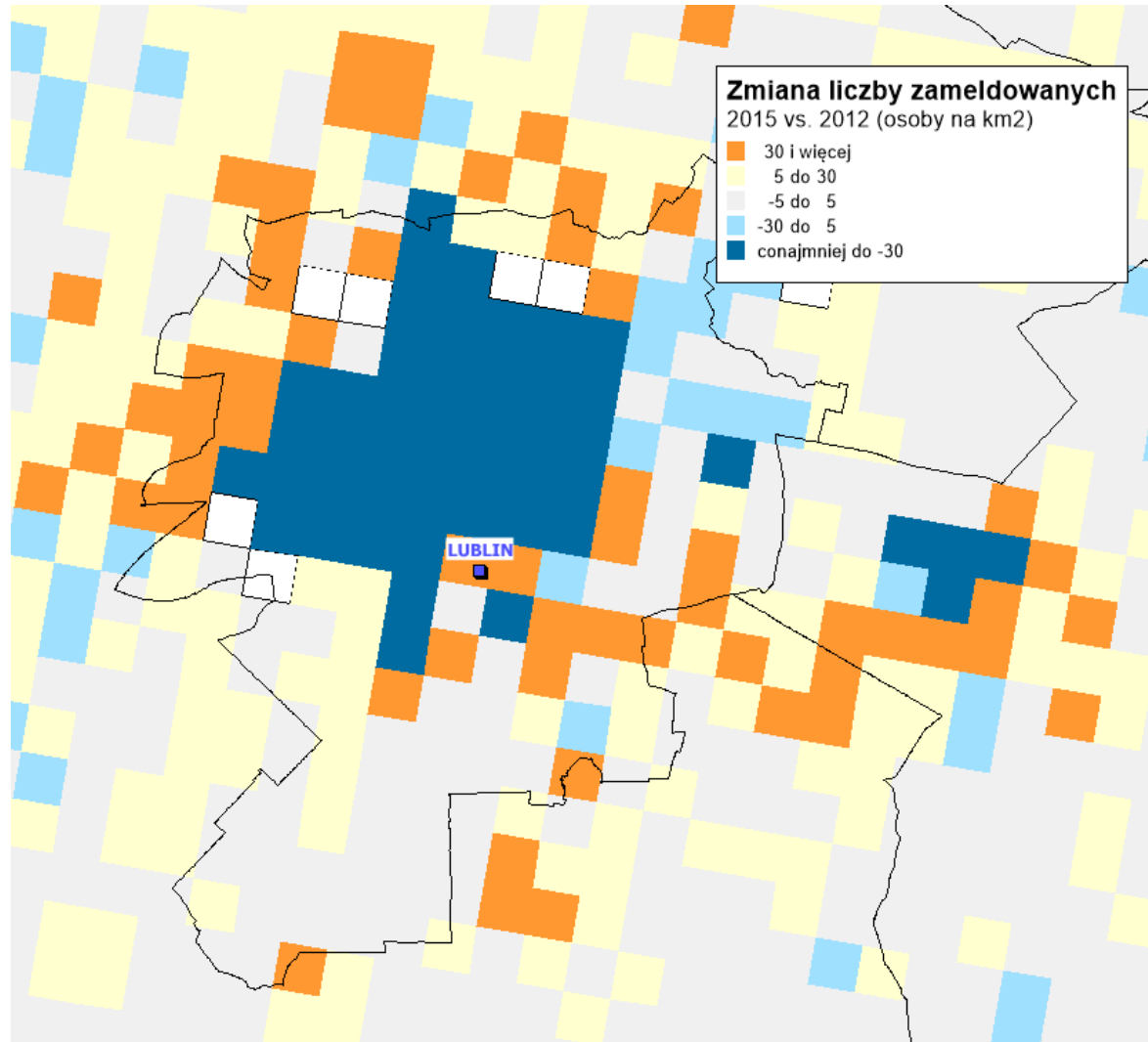
Źródło: geoTGI (DataWise & MillwardBrown)

Zmiana liczby zameldowanych 2015 vs. 2012



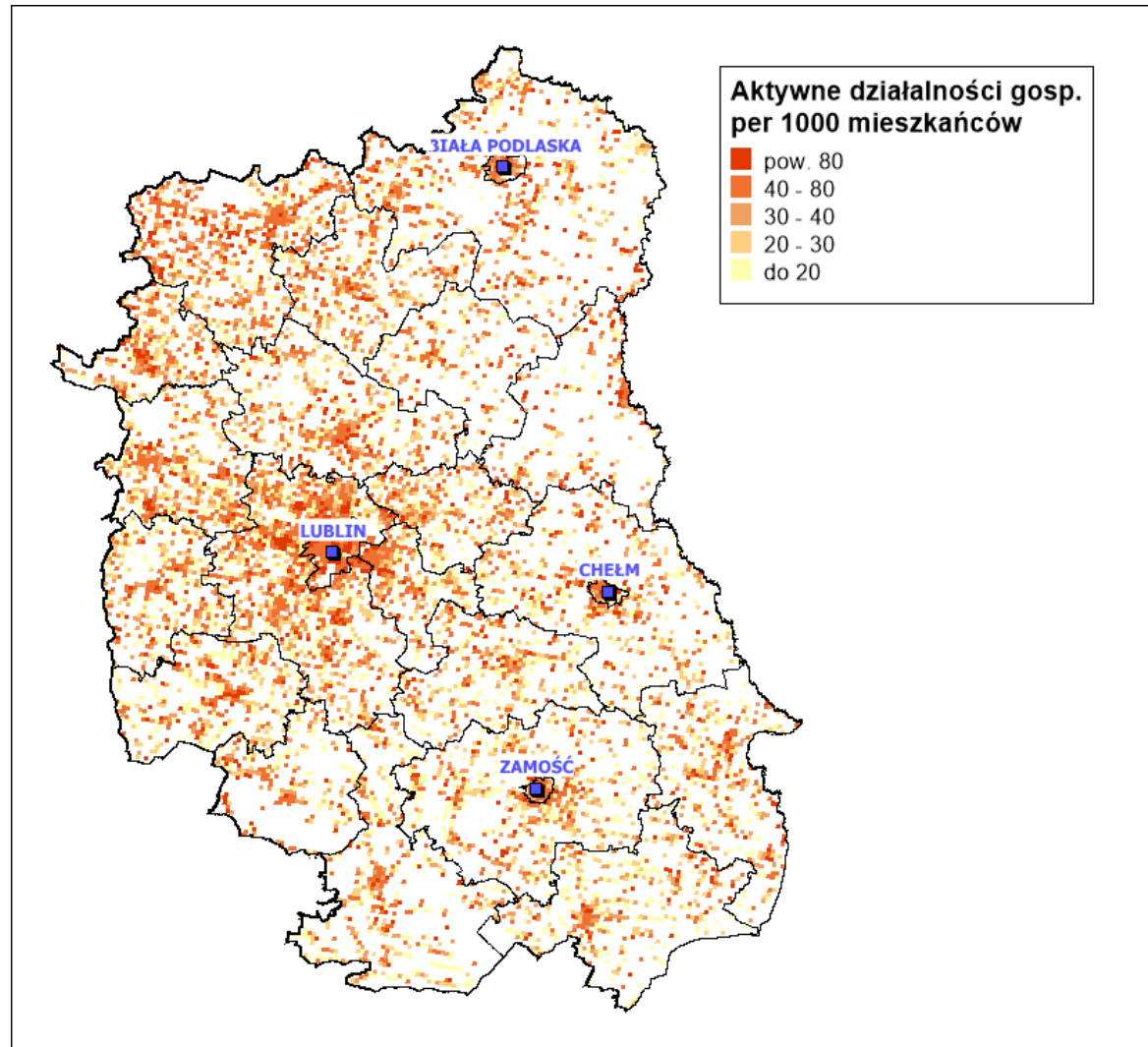
Źródło: Baza LocIt w oparciu o dane PESEL oraz własne obliczenia

Lublin – zmiana liczby zameldowanych na obszarze miasta



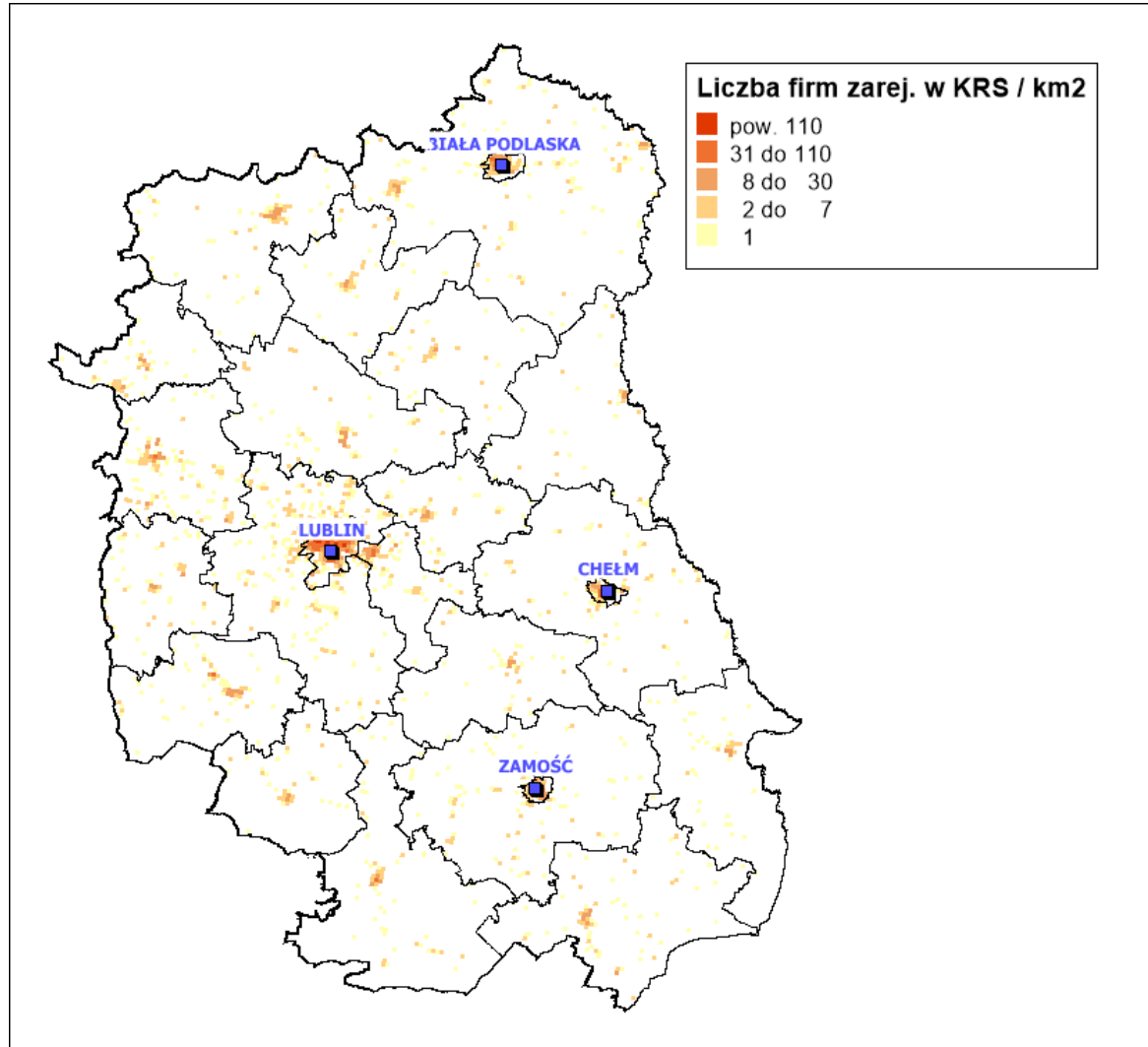
Źródło: Baza LocIt w oparciu o dane PESEL oraz własne obliczenia

Aktywne działalności gosp. per 1000 mieszkańców

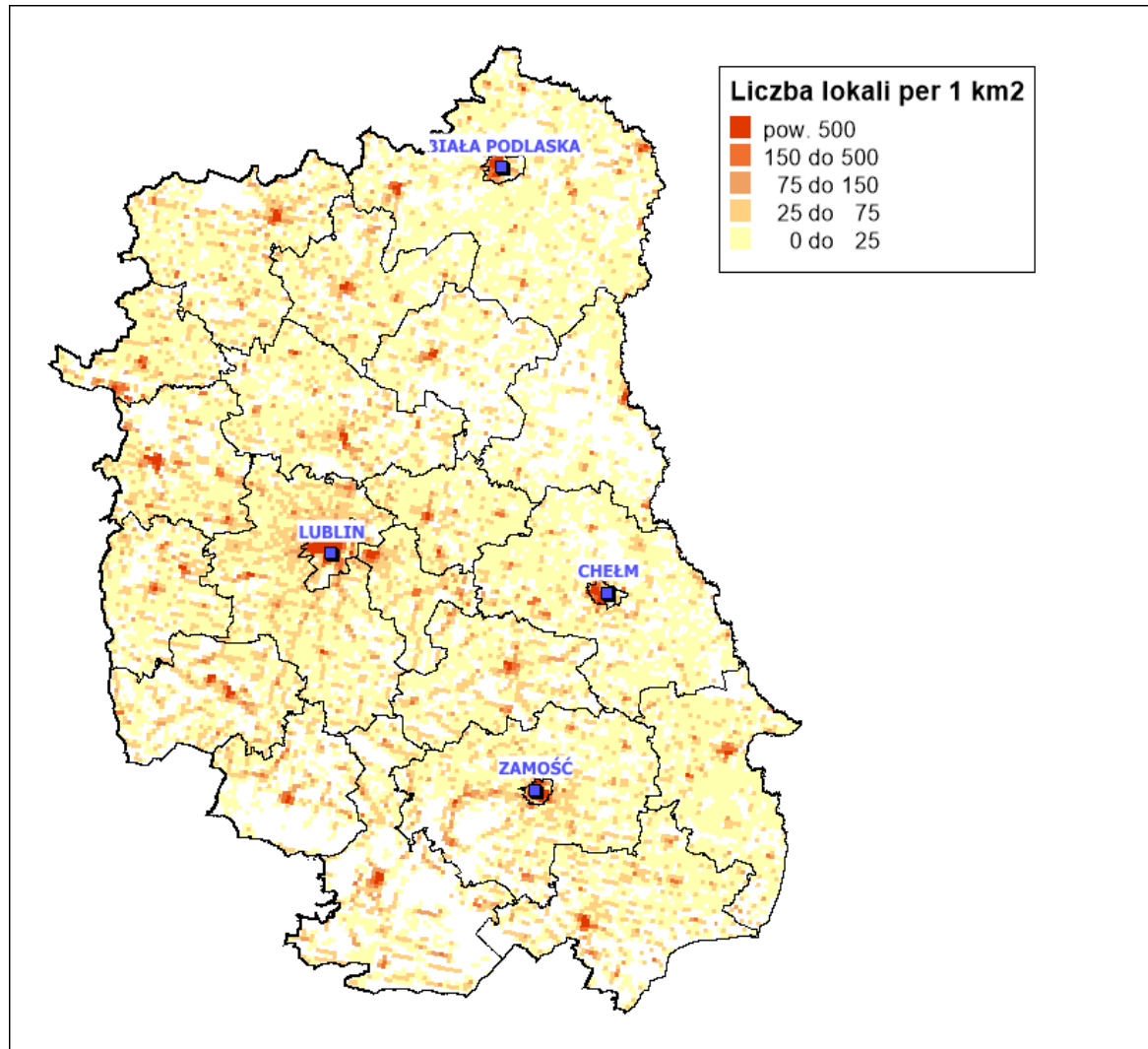


Źródło: Baza LocIt w oparciu o dane CEIDG oraz własne obliczenia

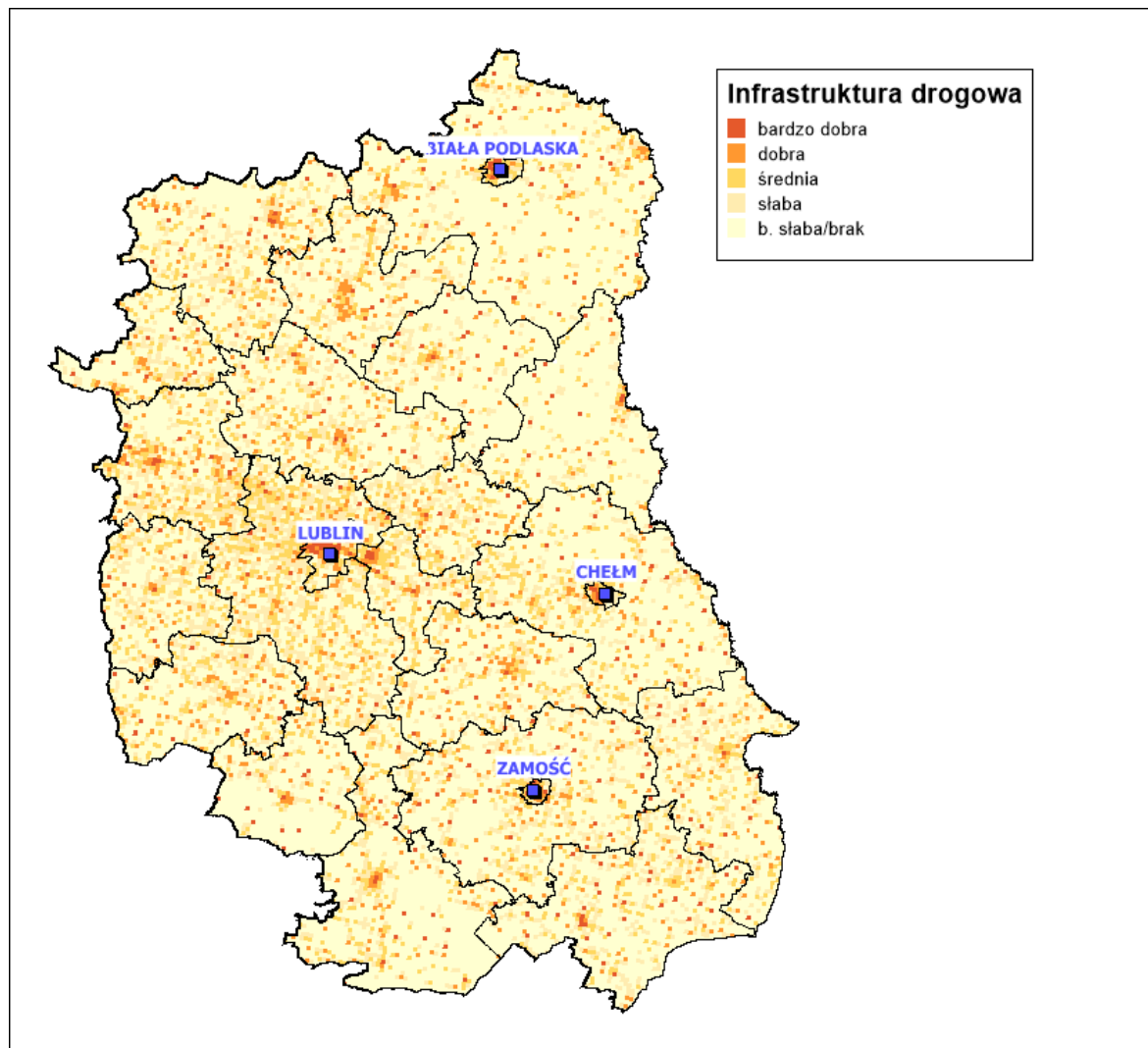
Koncentracja dużych firm (spółek)



Koncentracja zabudowy

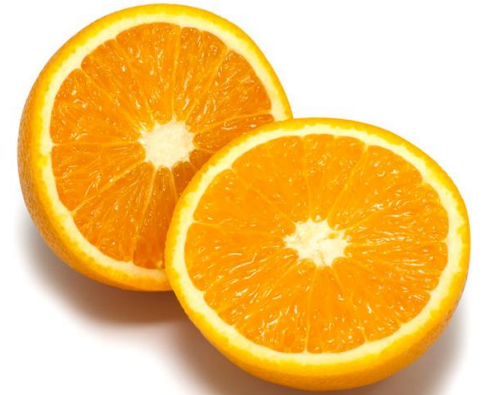


Gęstość sieci drogowej



Czego brakuje?

- Prezentowane dane pokazują wybrane sygnały popytowe za pomocą danych rynkowych, statystycznych, badawczych
- Kompletny obraz wymaga także zestawienia z informacjami o istniejącym wykorzystaniu usług (dane gromadzone przez UKE)



Podsumowanie

- Analizy w oparciu o dane skutecznie przyspieszają identyfikację miejsc, w których warto inwestować
- Danych jest coraz więcej
- Dane stają się szczegółowe
- Nadal podmioty publiczne muszą inwestować w jakość, ciągłość oraz wymianę informacji/danych potrzebnych do planowania
- Udostępnianie danych publicznych jest jednym z działań (np. w USA i Wielkiej Brytanii), traktowanych jako stymulator innowacyjności i wzrostu

Dane – jest lepiej, ale musi być jeszcze lepiej

- Ostatnie lata to poprawa sytuacji w zakresie danych umożliwiającą tworzenie polityk bazujących na faktach (fact based policies)
 - Modernizacja systemów centralnych (np. CEIDG, PESEL, KIP)
 - Tworzenie systemów dziedzinowych (UKE, GUGIK)
 - Poprawa udostępniania danych (inicjatywy GUS, ustawa o dostępie do informacji publicznej, Centralne Repozytorium Informacji Publicznej)
- Nadal potrzeba inwestycji i zmiany podejścia
 - Wymiana danych pomiędzy urzędami
 - Inwestycje w kadrę zdolną do analizy danych i wyciągania wniosków
 - Szersze udostępnianie danych w celu stymulacji innowacyjności
 - Poprawa jakości danych w systemach

Zapraszamy do kontaktu!

Renata Warmińska

r.warminska@datawise.pl

+48 530 959 519